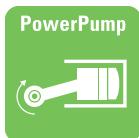


Аппараты высокого давления без подогрева воды

# EVOLUTION



**РУКОЯТКА**  
Прочная эргономичная рукоятка обеспечивает легкое маневрирование.



**КАТУШКА ДЛЯ ШЛАНГА**  
Ручная катушка для шланга позволяет легко и просто хранить шланг, защищая его от повреждений (стандартно в моделях Plus).



Шланг высокого давления 10 м  
Код ТВАР 25324



Пистолет G5000 с насадкой  
Код IPPR 40002



Двойная насадка-копье из нержавеющей стали PD 70  
Код LCPR 12983



Форсунка для насадки  
Код UGLN 49991 (IDAF 40449)  
Код UGLN 49996 (IDAF 40447)



Давление можно настроить на мойке. Регулятор давления позволяет настраивать его под различные клининговые задачи.



Бак для мощного средства вмещает 25 литров.



Одна рукоятка для включения, выключения и регулировки количества подаваемого мощного средства.



Колеса большого диаметра с широким протектором и поворотное колесо с тормозом придадут мойке устойчивость, сохраняя высокую мобильность.

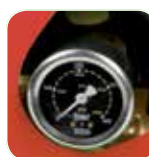


Катушка кабеля питания позволяет аккуратно смотать его для хранения по окончании работы.

## Технические характеристики

### ДВИГАТЕЛЬ

- 4-полюсный электродвигатель на 1400 об./мин. постоянной нагрузки с двойным подшипником и терморезервателем. Пролетает срок службы механических узлов.
- Устойчивая к вибрации муфта, соединяющая двигатель с насосом, минимизирующая вибрации, повышает надежность и срок службы всех механических узлов.



### МАНОМЕТР ДАВЛЕНИЯ

- Профессиональный манометр для отслеживания показаний рабочего давления в любое время.

### ОТДЕЛЕНИЯ ДЛЯ АКСЕССУАРОВ

- Удобные отделения для хранения пистолета, насадки-копья и насадки с вращающейся форсункой позволяют держать их всегда под рукой.

Код	Модель	Управление	Давление (бар)	Производительность (л/ч)	Напряжение (ф-В-Гц)	Потребление энергии (кВт)	Скорость вращения (об./мин.)	Бак для химии (л)	Вес (кг)	Габаритные размеры (см)
IDAF 89839	EVOLUTION X5 DS 3670 T	Total Stop D	250	1000	3-400-50	9,5	1450	25	72	82x48x87

Все модели доступны также в версии Plus, комплектация которой включает в себя катушку для шланга и шланг высокого давления 15 м.

## Рекомендованные дополнительные аксессуары



Насадка-копье с двойным креплением форсунок  
Код LCPR 24906



Шланг высокого давления  
15 м Код ТВАР 40062  
20 м Код ТВАР 44379



Дренажный комплект  
10 м Код ТВАР 23853  
20 м Код ТВАР 24406



Грязевая насадка-копье  
Код LCPR 29360



Вращающаяся насадка с гидросеткой  
Код SPID 24911



Пенная насадка  
Код LCPR 24937



Насадка P70 с пескоструйной головкой



Разъемы шланга  
Код RCIN 10810

